

# Laboratoire d'essais

■ En s'adaptant parfaitement à la haute technicité d'un laboratoire de recherche et de simulation hydraulique, la construction à structure bois s'impose par les qualités naturelles du matériau.

## POTEAU-POUTRE : FLEXIBILITÉ D'USAGE

Implanté dans un secteur boisé de la technopole de Sophia Antipolis, la station d'essais hydrauliques dispose d'un canal à houle de 30 m de long permettant d'effectuer tout type de modélisation hydrodynamique. L'édifice est conçu à partir de cette contrainte majeure et présente un parti linéaire abritant le canal et les laboratoires en rez-de-jardin avec des bureaux au rez-de-chaussée et à l'étage. La structure du bâtiment principal est réalisée en bois lamellé-collé selon la technique poteaux-poutres. Des poteaux doubles, à intervalle de 5,40 m, moisent les

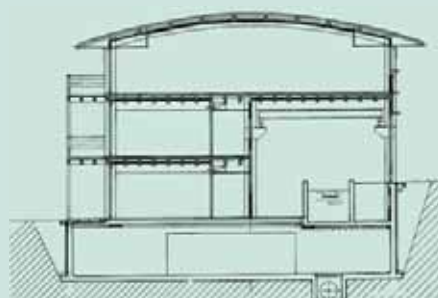
poutres supports de plancher. Le contreventement est assuré par une construction contigüe en béton armé qui abrite le hall d'entrée et les services informatiques. Le volume principal est surmonté d'une série d'arcs d'une portée de 13,30 m, formant une toiture cintrée, qui libère à l'étage un très grand plateau libre où sont aménagés des bureaux paysagers. Les extrémités profilées des arcs allègent la silhouette du bâtiment qui est revêtu d'un bardage en pin sylvestre à lames horizontales. Une galerie en bois court sur la façade ouest qui profite ainsi de la protection solaire créée par cette avancée. ■

Architecte : ABC architectes (06) / Maître d'ouvrage : ACRI SA / BET Structure bois : E Tech Bois (04) / Entreprise bois : C.H.V. (83) / Réalisation : 2002 / Lieu : Biot-Sophia Antipolis (06) / Photos CNDB-JMH.



► La structure bois de l'édifice laisse toute liberté dans la disposition des parties pleines ou vitrées.

► Coupe transversale.



▲ L'intérieur du laboratoire d'essais garde apparents structure et revêtement en bois.

► A l'ouest, le grand débord de toiture et la galerie bois font pare-soleil.